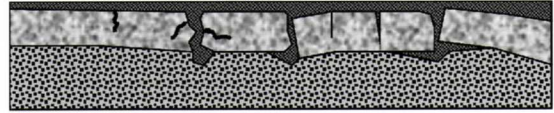





F - P020



REFERENCIAS

	HORMIGON CONTINUO
	LOSAS DE Hº DETERIORADAS
	BASE GRANULAR

DOSAJE

Material	%	Partes
Aridos (Piedra y/o Arena)	70	5
Cemento Pórtland	12	1
PolyAsfalt	18	2

Ante la presencia de pavimentos urbanos de hormigón que han llegado y/o pasado el límite de su vida útil, notándose un avanzado estado de deterioro, Productora Química SRL ha desarrollado una mezcla asfáltica del tipo "densa" denominada HORMIGON CONTINUO a los efectos de ofrecer una solución económica y duradera a la problemática de la recuperación funcional de dichos pavimentos y badenes.

Como se puede apreciar en el esquema los objetivos más importantes logrados por este sistema son: primero, detener el deterioro debido a la impermeabilización de la superficie y el llenado de las juntas, y segundo ofrecer al usuario la confortabilidad de transitar una superficie de rodamiento lisa. Las otras ventajas están referidas a la seguridad, la estética, permitir la señalización horizontal, recuperar

las pendientes transversales a los efectos de permitir el escurrimiento de las aguas, etc..

Esta tecnología esta desarrollada sobre dos bases a saber:

La económica, fundamentada en que la puede elaborar el mismo Municipio con personal no calificado y aplicarlo con la misma gente. Los únicos conocimientos requeridos son los básicos de Albañilería. Los espesores de aplicación también implican una economía ya que admiten mínimos de hasta 1 cm

La durabilidad esta basada en el alto contenido de residuo asfáltico, polímero y cemento con que se elaboran estas mezclas.